

"Chaos desktop hjälper oss att hålla ordning på filerna"

För att hålla ordning på filer har Structor Mark AB satsat på Chaos desktop. Det som spelade in vid valet var inte bara programmets enkla användargränssnitt och flexibilitet utan också att Vägverket, en av Structors viktigaste kunder, använder Chaos desktop i sin verksamhet och i kontakter med sina leverantörer.

Konsultföretaget Structor sysslar med tidiga utredningar och planer i samband med projektering och genomförande av bl.a. bygg- och anläggningsprojekt. Inom Structorgruppens olika avdelningar arbetar i dag cirka 100 medarbetare.

Peter Bergström, VA- och markingenjör på avdelningen Structor Mark, är en av dem som dagligen använder Chaos desktop vid projektering av gator, vägar, VA-system och markplanering. I de flesta projekt samverkar olika discipliner och arbetet bedrivs inom större projektgrupper. När en kommun projekterar gator och vägar så behöver man också planera för VA. Då kan Structor Mark i samarbete med t.ex. avdelningen för geoteknik kartlägga markförutsättningarna. I sådana sammanhang är det viktigt att ta vara på samordningsfördelar mellan olika specialister och discipliner.

Structors typiska kunder är offentlig verksamhet som Vägverket, Banverket, SL, och kommuner samt entreprenörer, fastighetsbolag och större privata företag typ pappersbruk och medicinföretag. Structor Mark arbetar med bl.a. nya projekteringsarbeten i Nacka Forum och med överdäckningen av Drottningholmsvägen i Stockholm.

– I de flesta av våra projekt blandas flera olika teknikområden. Om vi inte styr upp ett sådant projekt redan från början riskerar vi att få en väldig röra i projektet, berättar Peter Bergström och fortsätter:

För att hålla ordning på filerna så måste vi helt enkelt ha ett program för dokumenthantering. Inom Structor Mark valde vi att satsa på Chaos desktop. Det som spelade in vid valet av Chaos var att programmet också används hos en av våra viktigaste kunder, nämligen Vägverket.

Vägverket har valt att standardisera sin verksamhet på Chaos. Ska man leverera material till Vägverket då är det en klar fördel att materialet levereras på det sättet som Vägverket vill ha det. Ett stort plus är förstås att Chaos är väl anpassat och fungerar väldigt bra i sammanhanget. Inom Structor Mark har vi valt att använda Chaos också för våra andra projekt och att inte blanda olika dokumenthanteringssystem.

Vad ser du för fördelar med Chaos?

Chaos är ett enkelt och flexibelt system som lätt kan anpassas till olika kunder, förklarar Peter Bergström. De tjugotal ingenjörer som i dag är verksamma inom



Peter Bergström på Structor Mark sparar tid med Chaos desktop. "Att manuellt göra en ritningsförteckning tog 30 minuter, nu gör vi samma uppgift automatiskt på bara några sekunder".

Structor Mark arbetar på olika sätt och har också olika krav på hur materialet ska läggas upp. Chaos hjälper oss strama åt och lägga upp informationsflödena. På så sätt kan alla hitta det de söker i katalogstrukturer, och det blir enklare för dem som hoppar mellan olika projekt.

En annan stor fördel är att Chaos hjälper oss att skriva ut ritningar, antingen på plotter eller som PDF-filer. Vi kan med automatik skriva ut kanske 20 ritningar genom att markera filer och beställa en utskrift. Metadata gör det enkelt att hitta ritningar och andra dokument samtidigt som vi får viss kontroll och vet att alla har rätt underlag och jobbar med rätta filer.

Chaos desktop använder samma typ av grunddata som vi definierar som metadata. Kopplingen från Chaos till bl.a. Word använder vi främst för att automatiskt producera ritningsförteckningar. Ett plus med detta är att vi kan vara säkra på att samma sak som står i ritningsförteckningen också står i ritningen. Det här är en funktion som avsevärt underlättar vårt arbete.

Med Chaos kan vi även skapa anpassade dokumentmallar. När det gäller just ritningsförteckningar så är utformningen av dessa beroende på exempelvis vilken

kommun vi arbetar med. Vi har en mall för Stockholms stad och en annan för Lidingö kommun. De använder olika metadata och vill ha egna ritningsförteckningar. Med funktioner i Chaos desktop och i Microsoft Word är det inte svårt att skapa dokumentmallar. Det handlar bara om att ta sig tid och göra det en gång. Sedan kan man baka in mallarna i ett projekt och återanvända dem vid behov.

Har du några tips till andra användare?

Det viktigaste är att man börjar med att tänka igenom ordenligt vilka metadata som ska användas och därefter försöker minimera antalet varianter. Det är lättare att hantera 10 mallar än ett bibliotek med 200 mallar.

Med Chaos har vi ökat vår effektivitet och sparat tid. Att göra en ritningsförteckning på det gamla sättet, dvs manuellt kan ta 30 minuter, medan vi nu gör samma uppgift automatiskt på några sekunder. En annan vinst ligger i att filer kan skrivas ut automatiskt

och att vi under tiden kan syssla med något annat.

Det här med stämplat på ritningar har varit något av en evighetsrefräng som diskuterats i branschen sedan 90-talet. Med Chaos desktop är stämplarna på ritningarna metadatabaserade vilket innebär att vi lätt kan ändra t.ex. namnet på ett projektet. Vi kan också enkelt byta status från granskningsritning till bygghandling och till relationshandling. De här tråkiga ändringarna som tidigare medförde massor av manuellt jobb gör vi nu enkelt med automatik.

Det händer oss ibland att vi har två filer som har identiska namn men som har sparats med olika datum. Vi vet inte alltid om filerna är identiska eller om någon har råkat öppna en viss fil och sparat den på nytt. Det vi skulle vilja ha i nästa version av Chaos desktop är att kunna jämföra två filer för att se vad det är som skiljer, respektive vilka delar som är identiska, avslutar Peter Bergström.

Text Franz Smidek

Kommande Chaos desktop 3.0

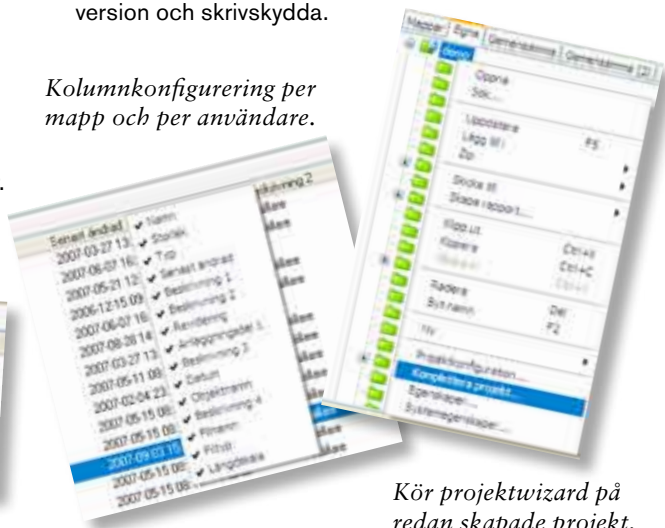
Chaos desktop 3.0 kommer inte att släppas förrän om några månader men vi ska ändå ta en smygitt på vad den kommande versionen har att erbjuda.

- Möjlighet att checka ut en nätverkslicens, om användaren exempelvis behöver arbeta hemifrån.
- Installationsprogrammet ger möjlighet att skapa mall för centraliserad installation.
- I dokumentfönstret, lås fast första kolumnen och scrolla resten.
- Kolumnkonfigurering per mapp och per användare. Beroende på vilken mapp det är kan användaren välja visa/släck kolumn. Även möjlighet att återställa kolumner till ursprungsläge.
- Möjlighet att lägga till externa referenser och lager på flera ritningsdefinitioner samtidigt.
- Ikoner på genvägar.
- Hantera genvägar i viewern.
- Köra projektwizard på redan skapade projekt, och komplettera befintliga projekt med ytterligare mappar.
- Funktionen automatcha utökas. Hämta attribut från AutoCAD-ritningar, skapa en komplett konfiguration, som inte behöver kompletteras av användaren.
- Menyn på högerklick – Skicka till, avspeglar det som finns i Utforskaren.
- Projektgenvägar till enheter, som normalt inte är anslutna, hittar tillbaks utan att nätverksanslutning behöver göras.
- Det går att lägga upp flera "gemensamma" flikar.
- Versionshantering med hjälp av Ärende. Skapa en version och skrivskydda.

Kolumnkonfigurering per mapp och per användare.



I dokumentfönstret, lås fast första kolumnen och scrolla resten.



Kör projektwizard på redan skapade projekt.