

Topocad planmodul

Topocads planmodul består av tre huvudsakliga funktioner – skapa sammansatta och komplexa objekt (punkter, symboler, linjer och ytor) med färdiga kommandon, tilldela egenskaper (planbestämmelser) på ytorna och slutligen skapa en färdig ritning med semi-automatik gentemot de egenskaper som finns.

I denna manual förklarar vi först hur användaren använder funktionerna och längre bak beskriver vi hur en administratör lägger upp funktioner.

Innehåll

Komplexa och sammansatta objekt.....	2
Hantering av ytor och prickad mark.....	3
Tilldela egenskaper (planbestämmelser).....	4
Ritningsblad och Förklaring.....	5
Administration	6
Systeminställningar	6
Redigera och skapa planbestämmelser.....	8
Lokala och globala planbestämmelser	10

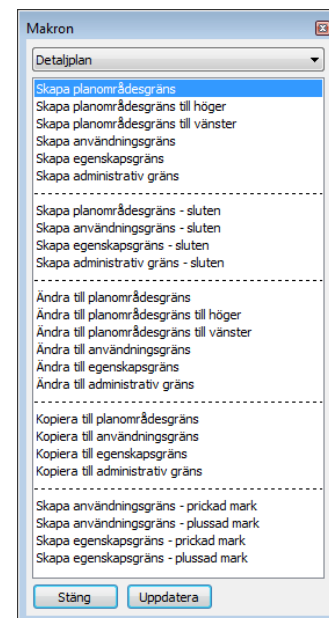
Komplexa och sammansatta objekt

Funktionerna nås via kommandot Makro som är en verktygsbox och nås via Verktygsbox|Makron.

Funktionerna här är skapade för att man på ett enkelt sätt ska kunna skapa punkter, symboler, linjer och ytor med ett kommando där objekten hamnar med rätt färg, rätt linjetyp, rätt attribut och på rätt lager.

Man kan använda flera olika uppsättningar av kommandon så att man slipper få en alltför lång lista av olika objekt.

Funktionerna kan användas med eller utan dialog, vi har markerat i rubriken eller på kommandot om denna funktion visar en dialog eller inte. Om du använder ett kommando utan dialog så kan du alltid avsluta kommandot med funktionsknappen F2 eller helt enkelt mellanslagstangenten.



De olika grundtyperna av kommando som används är:

- Skapa punkt
- Skapa linje
- Skapa slutet linje (yta)
- Skapa symbol
- Skapa text
- Ändra objekt
- Kopiera objekt

Hantering av ytor och prickad mark

Det enklaste sättet att idag hantera ytor med prickad mark är att göra på följande sätt:

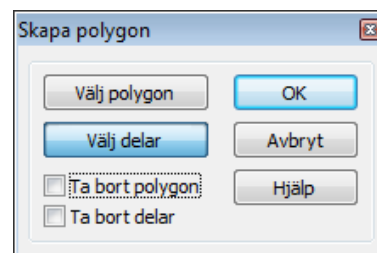
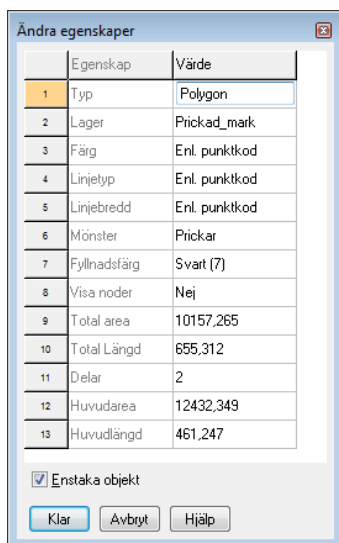
1. Skapa ytan med något av de kommandon som finns i verktygsboxen för makron. Se till att den ytan har mönstret prickad mark.
2. Skapa sedan linjerna som begränsar prickad mark på något sätt, antingen rita linje, parallell linje eller en kombination av dessa.
3. Gör dessa linjer till en sluten linje – använd funktioner som trimma, förläng, anslut om det behövs. För att få en sluten linje är det snabbaste kommandot Egenskaper – dubbelklicka på objektet eller markera och från Höger mus välj Egenskaper. Välj Sluten linje – Ja. Sluten linje kan man även skapa via kommandot Redigera linje.
4. Skapa en polygon av dessa två, alternativt fler linjer. Kommandot Polygon når du under Skapa|Polygon. Markera först den yttre ytan och därefter den mindre ytan, alternativt fler mindre ytor.

a. Om ytan inte har någon specifik färg kan du bara klicka Ok efter detta.

b. Om ytan har en färg som den även ska ha i mitten på den delen av ytan som inte är prickad så ta bort kryssen för "Ta bort polygon" respektive "Ta bort delar".

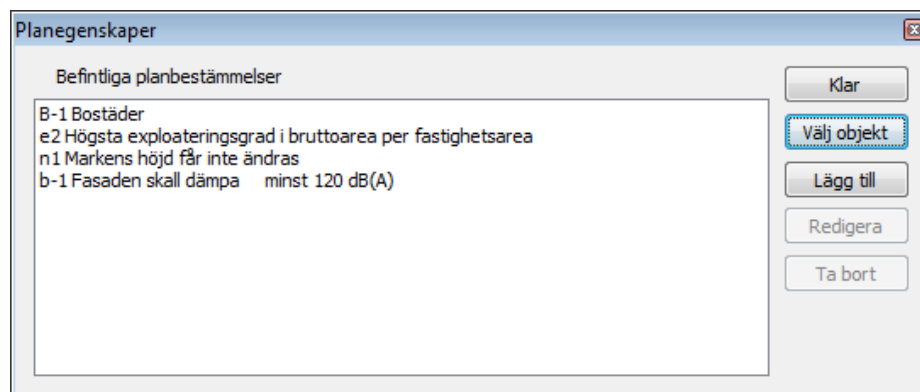
c. Du får då två objekt, en polygon som har prickad mark och en sluten linje som ska ha den färgen du önskar, redigera den linjen och ange fylld yta (hel) samt den färg du vill ha. Polygonens egenskaper ser ut som bilden till vänster.

5. Denna process kommer vi att ändra till kommande version men i nuläget är det så här man kan arbeta. Som alternativ till detta är förstås att jobba med linjer istället för en del av ytorna.



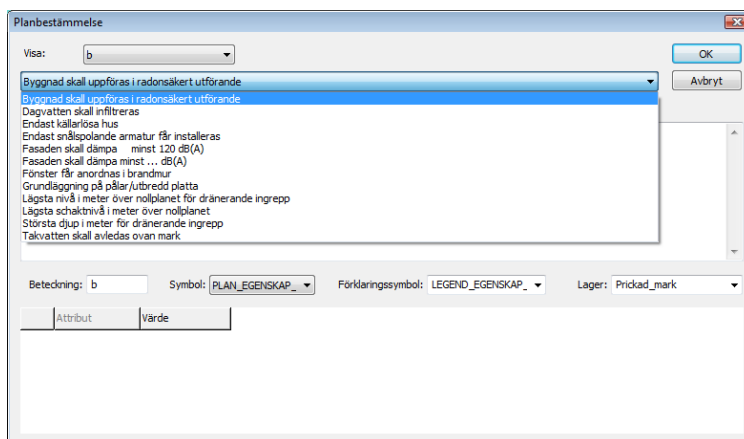
Tilldela egenskaper (planbestämmelser)

Med kommandot Redigera planbestämmelser som du hittar under *Symboler och attribut/Redigera planbestämmelser* tilldelar du egenskaper till objekt i planen.



Välj objektet, objektet kan vara en punkt, symbol, linje, slutna linje eller polygon.

Lägg till planbestämmelser "Lägg till".



Denna dialog kommer upp. Välj egenskapstyp för att filtrera.

När du valt en egenskap kan du redigera den om du så önskar. Om du gör en redigering kommer denna egenskap vara valbar för andra objekt i samma ritning. Om egenskapen har ett värde som ska anges på en symbol så ser du ett attribut nertill i dialogen. Fyll i det värdet med samma värde som du eventuellt anger i texten.

De symboler som visas här är angivna på denna egenskap och ska överensstämma med det som ska visas i ritningen respektive ritningsbladet.

Kontrollera att Lagret överensstämmer med det lager där du vill placera egenskapstexten.

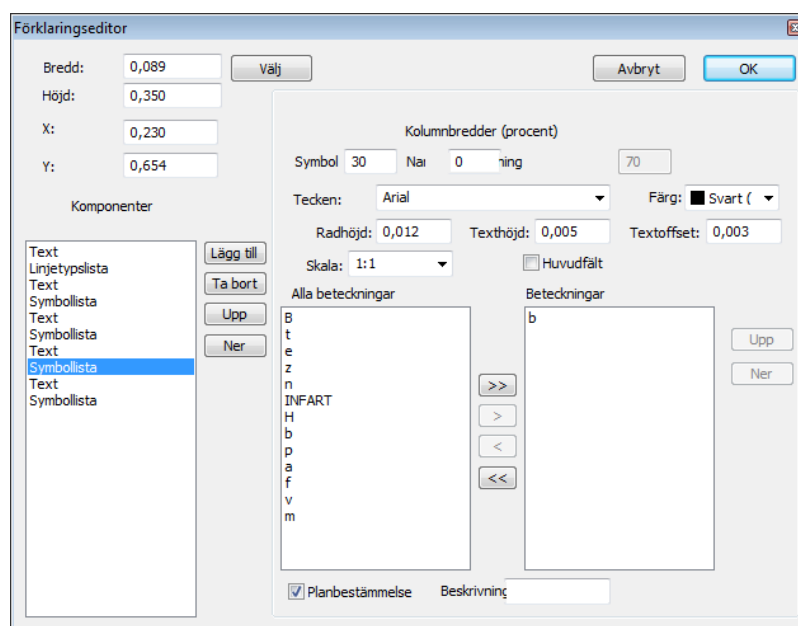
Fortsätt med övriga objekt.

Ritningsblad och Förklaring

För att göra ett ritningsblad sätter du in Ritningsblad på normalt sätt i Topocad, kommando från *Utdata/Ritningsblad*. Välj det ritningsblad du önskar ha och välj sedan den eller de vyer med skalor du önskar använda.

För att skapa en förklaring gå till kommandot *Utdata/Förklaring*. Rita ut den yta du vill använda för Förklaringstexten. I våra ritningsbladsmallar finns markeringar för där Förklaringen borde vara med en bredd om 90 mm.

Välj sedan de komponenter du vill ha in i Förklaringen. Vill du ange rubriker för varje typ av egenskap behöver du variera med en Text för rubriken och en Symbollista för egenskapen.



För att använda egenskaperna i Förklaringen markera "Planbestämmelse" i dialogen. Välj sedan de egenskaper du vill visa. Ange storleken på kolumnen och texthöjd. För en A1 och A0 så är en lämplig texthöjd 0.005, radhöjd 0.012 och textoffset 0.003 samt utrymme för symbol 30% och ange 0% på symbolen. Färg förslagsvis svart.

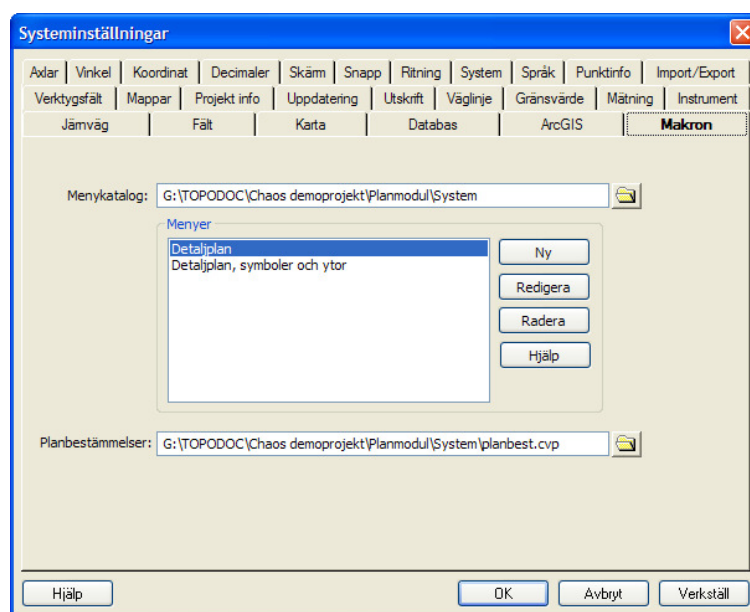
När detta är gjort trycker du Klar. Om du sedan tar bort eller kompletterar egenskaper så kommer förklaringen att uppdateras med automatik. Om det däremot är en ny typ av egenskapstyp måste du ange denna i Förklaringen.

Administration

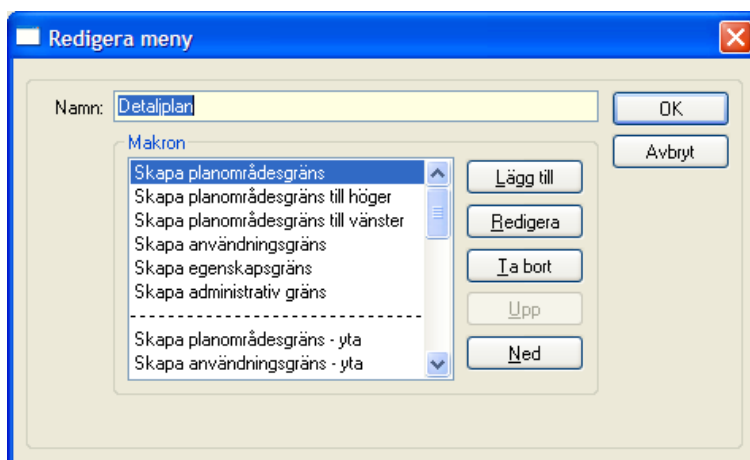
För att få planmodulen att fungera finns en del administrativa funktioner, dels i Systeminställningar och dels i System-menyn samt i ritningen under Ritningsmenyn.

Systeminställningar

I systeminställningar, fliken Makro, anges dels de sammansatta kommandon som kan användas, så kallade makron, och dels en sökväg till filen för planbestämmelser.



Under menykatalogen läggs de xml-filer som beskriver makron. För att skapa och redigera en meny klickas på "Ny" respektive "Redigera".



Namnet anger namnet för denna makromeny. Makron kan använda följande funktioner:

- Skapa punkt
- Skapa linje
- Skapa symbol
- Skapa text
- Ändra egenskaper
- Kopiera egenskaper
- Avgränsare

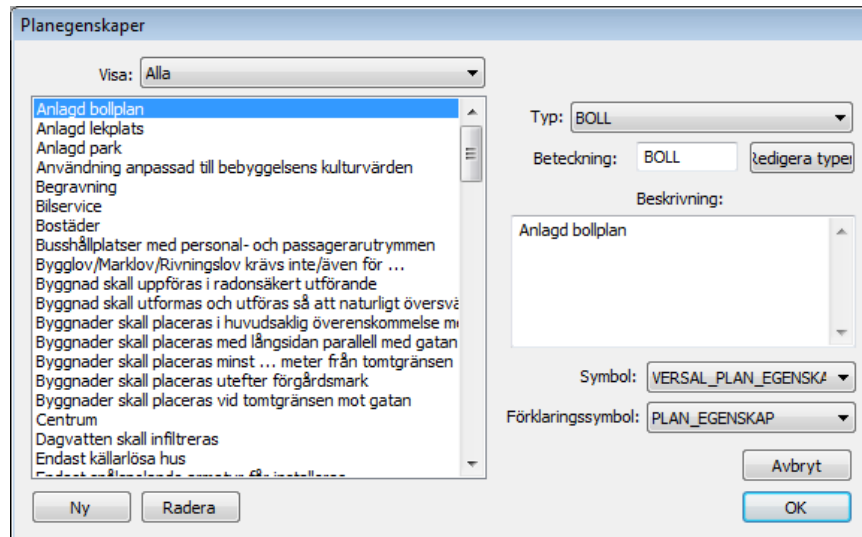
Beroende på vilken typ av objekt som skapas finns olika egenskaper som kan sättas:

Egenskap	Punkt	Linje	Text	Symbol	Ändra	Kopiera
Lagernamn	X	X	X	X	X	X
Lagergrupp	X	X	X	X	X	X
Lagerfärg	X	X	X	X	X	X
Lager linjety	X	X	X	X	X	X
Lager linjebredd	X	X	X	X	X	X
Lager zoom	X	X	X	X	X	X
Objekt färg	X	X	X	X	X	X
Objekt linjety	X	X	X	X	X	X
Objekt linjebredd	X	X	X	X	X	X
Punkt Id	X	X		X	X	X
Punktkod	X	X		X	X	X
Sluten linje		X				
Fyllnadstyp		X				
Fyllnadsfärg		X				
Linjeskala		X				
Texthöjd			X			
Skalbredd			X			
Teckensnitt			X			
Justering			X			
Symbol				X		
Rotation				X		
Skala				X		
Attribut	X	X	X	X		
Dölj dialog	X	X	X	X	X	X

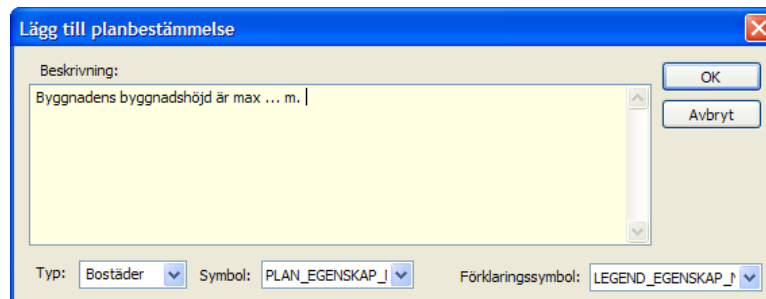
Redigera och skapa planbestämmelser

Planbestämmelsernas mall är en textfil som pekas ut i Systeminställningar. För att skapa och redigera Planbestämmelser används detta kommando som nås från *System/Planbestämmelser*.

Där anges dels de egenskapstyper som finns, dessa skapas från knappen "Redigera typer" i dialogen. Planbestämmelser skapas med "Ny" –knappen.



Dialogen vid Ny är denna:



Typ – egenskapstyp, symbol – den symbol som ska användas för att visa texten i ritningen. Förklaringsymbol – den symbol som visas i Förklaringen i ritningsbladet, denna symbol visar i de flesta fall även linjetypen för objektet/egenskapen. (Egenskapslinje).

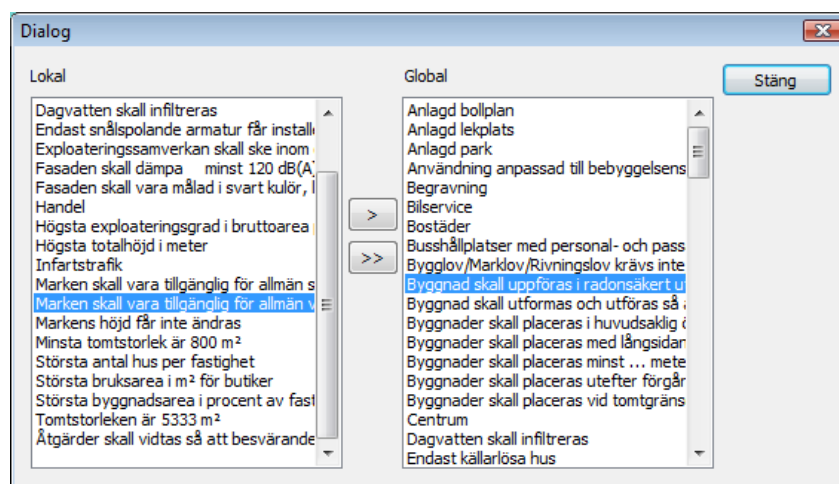
De symboler vi använder skickas med i filen Symboler o linjer.top. Det är i de flesta fallen dessa symboler:

Ritningssymbol	Text	Förklaringsymbol	Text
PLAN_EGENSKAP	Visar endast egenskapen.	LEGEND_EGENSKAP	Visar egenskapen med en rektangel med linjetypen runt om.
PLAN_EGENSKAP_NR	Visar egenskapen och ett löpnr i ritningen.	LEGEND_EGENSKAP_NR	Visar egenskapen, löpnr i en rektangel.
VERSAL_EGENSKAP	Visar endast egenskapen i ritningen men med en större storlek än PLAN_EGENSKAP och används för de egenskaper som betecknas med versaler.	Här används samma symbol som ovan, dvs LEGEND_EGENSKAP	
VERSAL_EGENSKAP_NR	Visar egenskapen och löpnr i ritningen men med en större storlek än PLAN_EGENSKAP och används för de egenskaper som betecknas med versaler.	Här används samma symbol som ovan, dvs LEGEND_EGENSKAP_NR	
PLAN_ANTALHUS	Visar egenskapen och attributet "Antal hus" i ritningen.	LEGEND_ANTAL_HUS	Visar egenskapen, löpnr och attributet "Antal hus" i en rektangel.
PLAN_AREA	Visar egenskapen och attributet "Area" i ritningen.	LEGEND_AREA	Visar egenskapen, löpnr och attributet "Area" i en rektangel.
På motsvarande sätt visas symboler med attributen "Bruksarea", "Bruttoarea", "Exploateringsgrad", "Tomtstorlek"			
UTF_BYGGNADSHOJD	Visar egenskapen och attributet "Höjd" i ritningen med en symbol för detta (romb)	För denna egenskap används samma symbol både i ritningen och i förklaringen.	
UTF_TOTALHOJD	Visar egenskapen och attributet "Höjd" i ritningen med en symbol för detta (dubbel romb)	För denna egenskap används samma symbol både i ritningen och i förklaringen.	
UTF_TAKLUTNING	Visar egenskapen och attributet "Max min lutning" i ritningen med en symbol för detta (vinkel)	För denna egenskap används samma symbol både i ritningen och i förklaringen.	

Lokala och globala planbestämmelser

Om man har lagt till och redigerat planbestämmelser (egenskaper) i en ritning är det möjligt att man vill kunna använda dessa som standard framöver, dvs att man vill lägga dem i mallen.

Kommandot *Ritning/Planbestämmelser* ger dig möjlighet att välja bestämmelser från ritningen och kopiera dem till mallen.



Markera den planbestämmelse du vill föra över från ritningen till mallen, klicka på höger pil. Dubbelpilen kopierar alla till mallen.