

Installationsmanual licensserver 3.7

Detta är en installationsanvisning för Chaos systems licensserver. Applikationen kan användas till flera av Chaos systems programvaror för licensiering. Licensservern används för att ange hur många samtidiga användare som kan använda applikationen inom samma nätverk.

Licensprogrammet installeras på en dator som övriga datorer har åtkomst till och som inte stängs av.

Följande filer ingår i licenshanteringen:

License.csImlic

En fil med automatisk funktion att registrera klienter till en nätverkslicens. Laddas ner från vår server. Filen behöver redigeras för att kunna användas hos er.

Byt ut värdet efter LicenseNumber, LicenseServer och ev. LicenseServerPort mot värden för den aktuella installationen.

Dubbelklicka på filen.

Ett meddelande visas som bekräftar att installationen av licensen är klar.

Filen ser ut så här:

```
[License]
Product=           Topocad
Version=           9.0
LicenseNumber=    1-046-5-12345
```

```
[Settings]
LicenseServer=     servernamn
LicenseServerPort= 4400
```

Filen redigeras så att produktnamn och version stämmer överens, licensnumret är korrekt och att ert namn på Licensserver anges samt eventuell annan port.

Filen körs/dubbelklickas hos klient och därmed är programmet registrerat. Denna fungerar i Topocad version 8.0 och senare, samt i Chaos desktop version 2.3 och senare.

install.bat

Från och med Topocad version 9.0 så går det även att konfigurera klienter för nätverkslicens via parametrar till Topocads installationsprogram. Detta exemplifieras i filen install.bat

Install.bat ser ut på följande sätt (exempel):

```
Topocad1100.exe LICENSENUMBER=1-046-5-12345 LICENSESERVER=servernamn LICENSESERVERPORT=4400
```

Där Topocad1100.exe pekar på installationsprogrammet för Topocad. Kan även vara med fullständig sökväg.

LICENSENUMBER=

Pekar på ditt licensnummer. Byt ut detta nummer mot ditt licensnummer.

LICENSESERVER=

Pekar på den server/dator där du har installerat licensprogramvaran. Ange datornamnet eller IP nummer.

LICENSESERVERPORT=

Anger vilken TCP port som skall användas för kommunikation med licensservern. Denna parameter behövs bara om standardport (4400) är upptagen av annan programvara.

LicMonitor370.msi

Installationsprogram för licens monitor. Används för att se hur många som kör programmet (Topocad/Chaos desktop) för tillfället.

LicServer370.msi

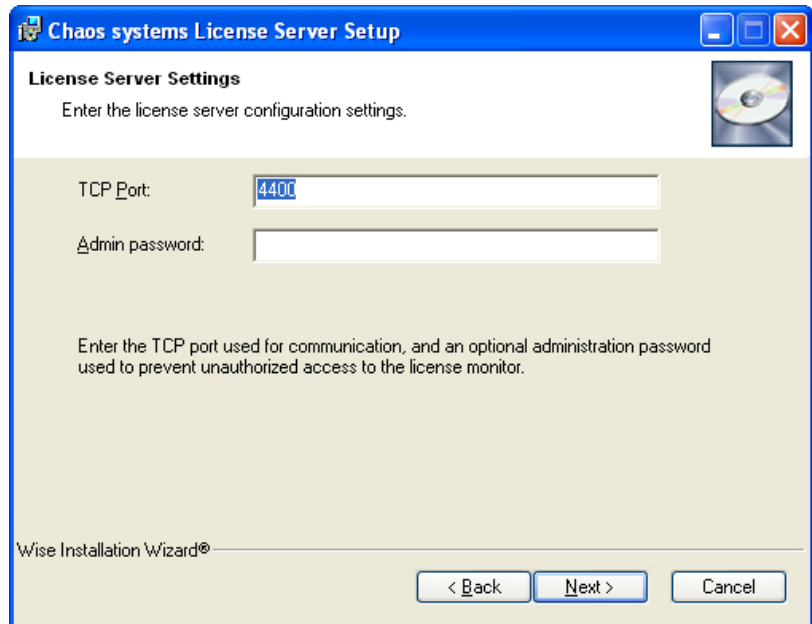
Installationsprogram för licens servern. Installationen frågar efter tcp port och admin lösenord. Vi rekommenderar att du använder standardport (4400). I annat fall måste även klienterna konfigureras om. Administratörlösenordet är det lösenord man måste ange för att logga in med monitorprogrammet. Alla serverinställningar (inkl. namn på loggfiler) kan även göras med ett separat konfigurationsprogram. Observera att tjänsten " Chaos systems License Server" måste startas om manuellt om du ändrar på inställningarna.

Hur du installerar licensservern:

Starta installationsprogrammet (Licserver370.exe/LicServer350.msi) efter de inledande bilderna kommer denna ruta upp. Vi rekommenderar att du använder förvald port 4400.

Admin password anges. (Option)

Klicka nästa tills installationen görs.



Chaos license browser

Programmet används för att registrera Chaos systems licenser. Du hittar den under Startmenyn\Chaos systems eller C:\Program\Delade filer\Chaos systems\License Manager.

Olika applikationer kan adderas genom att klicka på "Add".

Där anges programvarunamn samt version. Till exempel

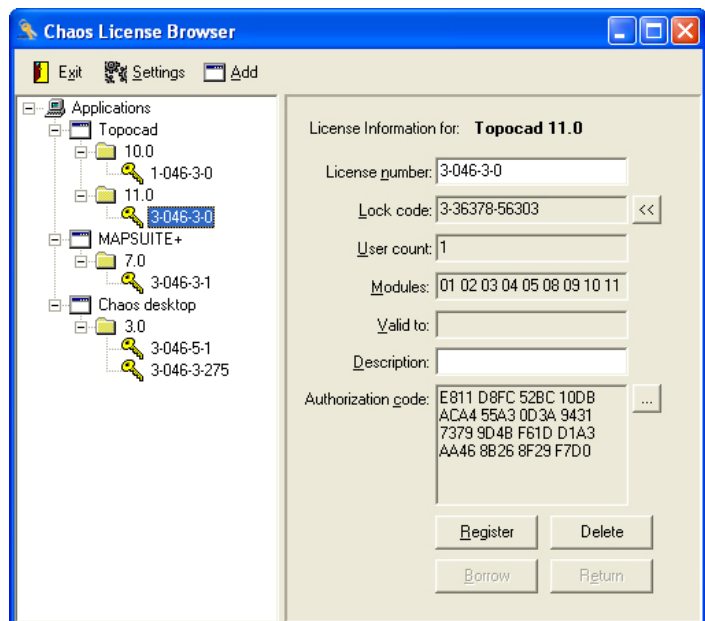
Topocad	11.0
Chaos desktop	3.0

Licensinformationen ges från Chaos systems AB, om ni till exempel ökar antal användare anger ni detta till oss och efter att vi har ändrat vår databas kan ni göra en registrering för att erhålla fler användare.

Det går att ange flera instanser av samma produkt med samma version och med olika licenser med till exempel olika innehåll/antal moduler. Då kommer dessa olika licenser att behöva väljas när man startar produkten.

Observera att tjänsten "Chaos systems License Server" måste startas om manuellt om du ändrar på inställningarna. Omstart görs enklast från *License Monitor*.

Observera att man inte bör ha några inloggade användare under uppdatering från 3.5 till 3.6/3.7.



Nyheter licensservern/nätverkslicenser 3.6:

Maximala antalet dagar en licens kan checkas ut går att ställa på servern respektive klienten i LicenseBrowser. Maximala antalet dagar på klienten kan ej överstiga maximala antalet dagar på servern.

Nyheter licensservern/nätverkslicenser 3.7:

Möjlighet att ange beskrivning på en licens. Beskrivning kan användas som filter vid val av licens vid programstart om man har flera licenser.

Filter anges under HKEY_CURRENT_USER\Software\Chaos systems\License manager\ och nyckeln heter DescriptionFilter. Se exempel:

Windows Registry Editor Version 5.00

```
[HKEY_CURRENT_USER\Software\Chaos systems\License manager]
```

```
"DescriptionFilter"="Licens1;Licens2"
```

Licenser som har beskrivningen Licens1 eller Licens2 kommer endast att visas.