

Installationsmanual licensserver 3.0

Detta är en installationsanvisning för Chaos systems licensserver. Applikationen kan användas till flera av Chaos systems programvaror för licensiering. Licensservern används för att ange hur många samtidiga användare som kan använda applikationen inom samma nätverk.

Licensprogrammet installeras på en dator som övriga datorer har åtkomst till och som inte stängs av.

Följande filer ingår i licenshanteringen:

License.csmlic

En fil med automatisk funktion att registrera klienter till en nätverkslicens. Laddas ner från vår server. Filen behöver redigeras för att kunna användas hos er.

Filen ser ut så här:

```
; Följande fil innehåller nödvändig information för att installera en
nätverkslicens på en klient.
; Byt ut värdet efter LicenseNumber, LicenseServer och ev. LicenseServerPort mot
värden för det aktuella installationen.
; Dubbelklicka på filen. Ett meddelande visas som bekräftar att installationen
av licensen är klar.
```

```
[License]
Product=           Topocad
Version=           8.0
LicenseNumber=    1-046-5-2525
```

```
[Settings]
LicenseServer=     servernamn
LicenseServerPort= 4400
```

Filen redigeras så att produktnamn och version stämmer överens, licensnumret är korrekt och att ert namn på Licensserver anges samt eventuell annan port.

Filen körs/dubbelklickas hos klient och därmed är programmet registrerat. Denna fungerar från Topocad version 8.0 och i kommande version av Chaos desktop, från version 2.3 och senare.

LicMonitor301.msi

Installationsprogram för licens monitor. Används för att se hur många som kör programmet (Chaos desktop) för tillfället.

LicServer301.msi

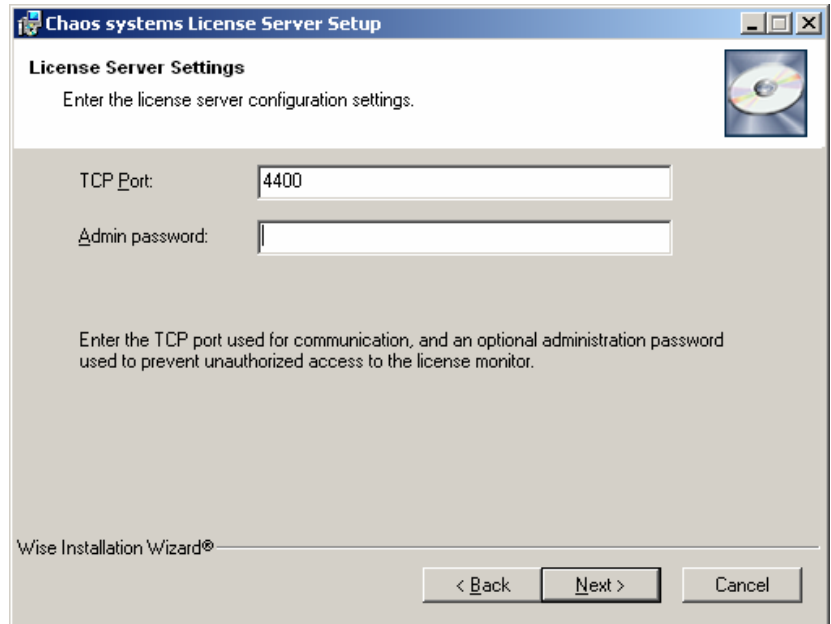
Installationsprogram för licens servern. Installationen frågar efter tcp port och admin lösenord. Jag rekommenderar att du använder standardport (4400). I annat fall måste även klienterna konfigureras om. Administratörlösenordet är det lösenord man måste ange för att logga in med monitorprogrammet. Alla serverinställningar (inkl. namn på loggfiler) kan även göras med ett separat konfigurationsprogram. Observera att tjänsten "Chaos License Server" måste startas om manuellt om du ändrar på inställningarna.

Hur du installerar licensservern:

Starta installationsprogrammet (Licserver200.exe/LicServer200.msi) efter de inledande bilderna kommer denna ruta upp. Vi rekommenderar att du använder förvald port 4400.

Admin password anges. (Option)

Klicka nästa tills installationen görs.



Chaos license browser

Programmet används för att registrera Chaos systems licenser.

Olika applikationer kan adderas genom att klicka på "Add".

Där anges programvarunamn samt version. Till exempel

Topocad	8.0
Chaos desktop	2.0

Licensinformationen ges från Chaos systems AB, om ni till exempel ökar antal användare anger ni detta till oss och efter att vi har ändrat vår databas kan ni göra en registrering för att erhålla fler användare.

Det går att ange flera instanser av samma produkt med samma version och med olika licenser med till exempel olika innehåll/antal moduler. Då kommer dessa olika licenser att behöva väljas när man startar produkten.

