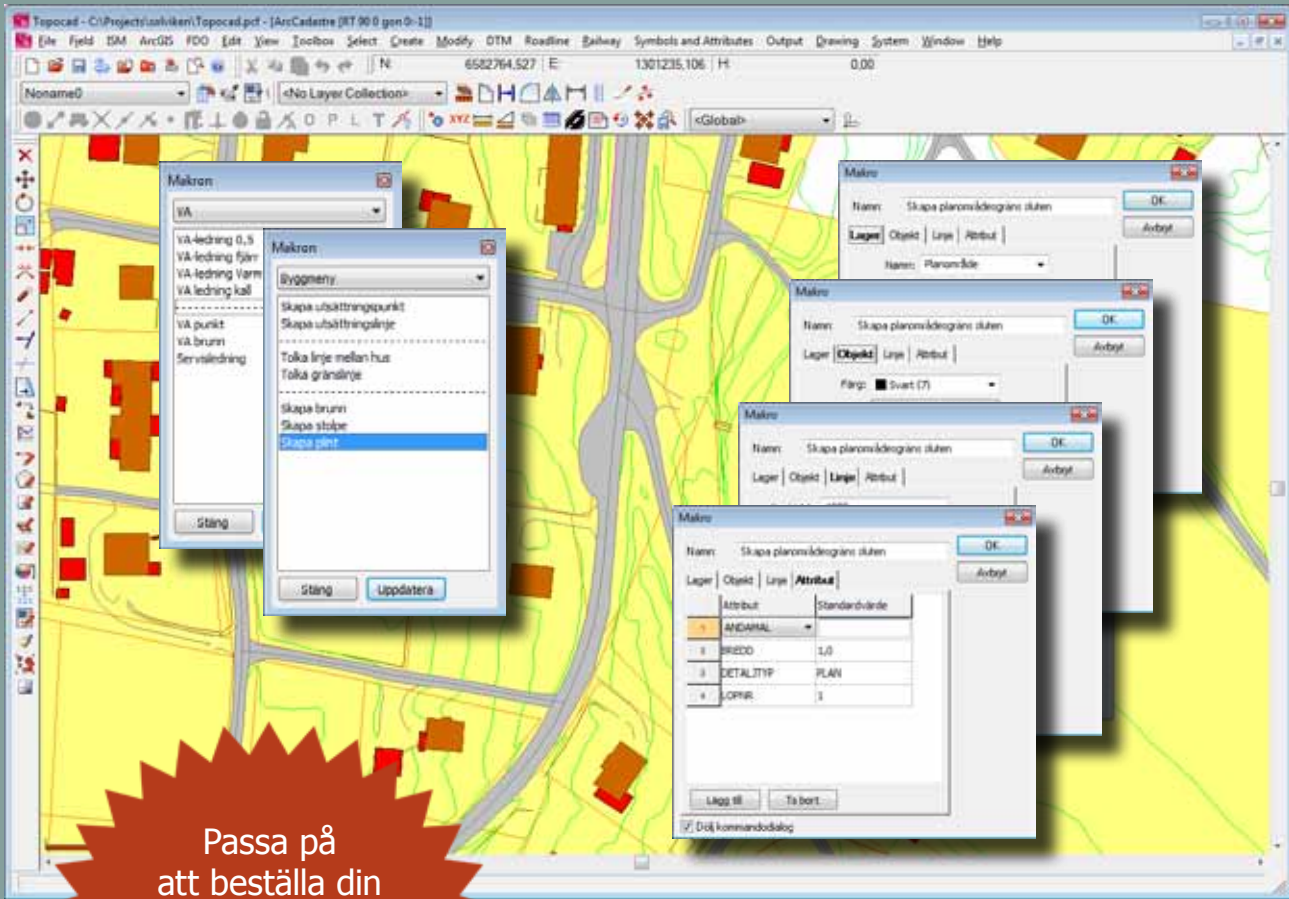


Lägg upp dina egna makron snabbt och enkelt  
– och dela dem gärna med dina kollegor!



Makron i Topocad

Passa på  
att beställa din  
makromodul för  
**endast 990:-**  
så kommer den med  
direkt i din  
**Topocad 12!**

Makron gör det mycket snabbt och enkelt att arbeta med Topocad –  
och säkert! Allting på rätt lager och med rätt utseende på en gång!

## Makron i Topocad

I makromodulen bygger du enkelt upp dina egna sammansatta kommandon av några olika utgångsvarianter. Du kan till exempel välja att skapa en linje – som placerar sig direkt i rätt lager, med rätt färg, linjetyp och linjebredd och du kan välja om den ska vara slutet och fylld, starta på ett valt punktnummer, ha koder och attribut på sig. Du kan skapa olika linjer, punkter, symboler och texter samt kopiera befintliga objekt och ändra på befintliga objekt.

Att använda makron hjälper dig att skapa rätt typ av data i rätt lager, med rätt information på ett mycket snabbare sätt och framförallt på ett mycket säkrare sätt.

Flera olika menyer kan skapas och man kan växla mellan dessa direkt i verktygsboxen för makron.

Makron sparas i en xml-fil som kan delas med andra genom att lägga den på nätverket med access från andra och du kan även kopiera och maila filen till andra. Makron kan användas av alla Topocad användare som har Topocad Ingenjör eller Topocad basmodul.

