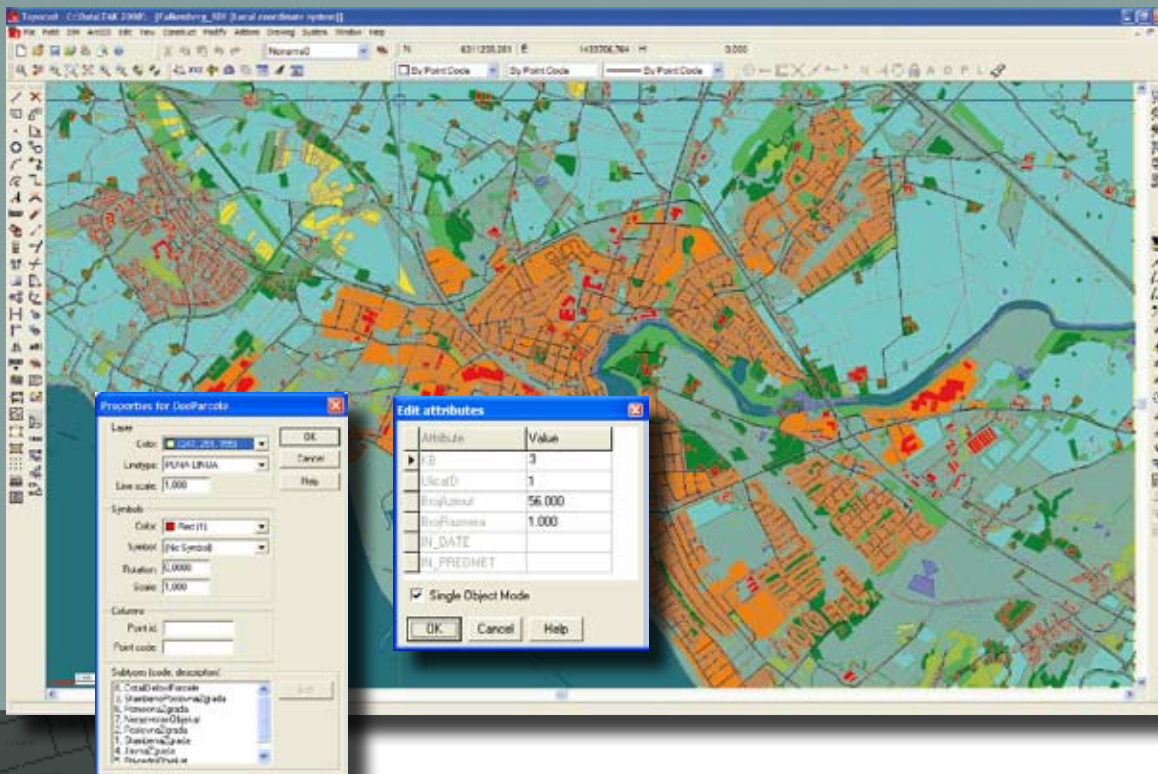


Topocad database connector – für ArcGIS dient als Adapter zwischen Topocad und der Arc-Plattform, um die Kommunikation zwischen diesen Systemen einfach zu gestalten.



Topocad database connector – für ArcGIS

Mit Topocad database connector – für ArcGIS können ArcSDE oder persönliche Geo-Datenbanken direkt mit Topocad verbunden werden. Topocad greift lesend und schreibend auf die Datenbank zu und stellt sämtliche CAD-Funktionen zum Bearbeiten und Aktualisieren der Daten in einer langen Transaktion bereit. Topocad nutzt außerdem den Versionsmanager bei Verwendung von ArcSDE, damit verschiedene Versionen benutzt, geladen und gespeichert werden können. Meldungen informieren die Anwender, wenn während der Transaktion Änderungen aufgetreten sind. Das Zeichnungs- bzw. Kartenmodell mit Schichten, Farben, Symbolen, Linientypen und anderen Daten wird gemäß den Richtlinien verarbeitet. Anwender können auf einfache Weise prüfen, ob Daten korrekt sind oder nicht. Die Karte kann per Vermessungsinstrument oder GPS aktualisiert und direkt in die Datenbank eingepflegt werden. Eine noch schnellere Bearbeitung ist möglich, wenn die Karte als Hintergrundseite eingelesen wird. Attribute und Texte werden wie in der Datenbank behandelt. Alle Attributwerte können mit den Topocad-Befehlen zur Attributbearbeitung angezeigt und geändert werden.

Die Darstellung von Symbolen, Schichten, Farben und Linientypen wird ganz einfach über die Eigenschaften in Topocad bearbeitet und eingerichtet. So sieht die Karte für Anwender in Topocad und der Arc-Umgebung stets gleich aus.

Topocad kann zum Aktualisieren und Bearbeiten der Karte sowie zum Ausdrucken von Kartenabschnitten (zum Beispiel Lagepläne, Detailzeichnungen, Bauaufnahmen usw.) verwendet werden. Topocad unterstützt verschiedene Zeichnungsvorlagen und besitzt das reichhaltigste CAD-Format am Markt. Topocad greift über ArcSDE direkt lesend oder schreibend auf die angeschlossene Datenbank oder die persönliche Geo-Datenbank zu. Topocad nutzt eine Lizenz für ArcEditor (oder höher), aber nur während des kurzen Lese – oder Schreibzugriffs auf ArcSDE.

CHAOS
systems

Topocad greift über ArcSDE direkt lesend oder schreibend auf die angeschlossene Datenbank und/oder die persönliche Geo-Datenbank zu. Topocad nutzt eine Lizenz für ArcEditor (oder höher), aber nur während des kurzen Lese- oder Schreibzugriffs auf ArcSDE- bzw. persönliche Geo-Datenbanken.

