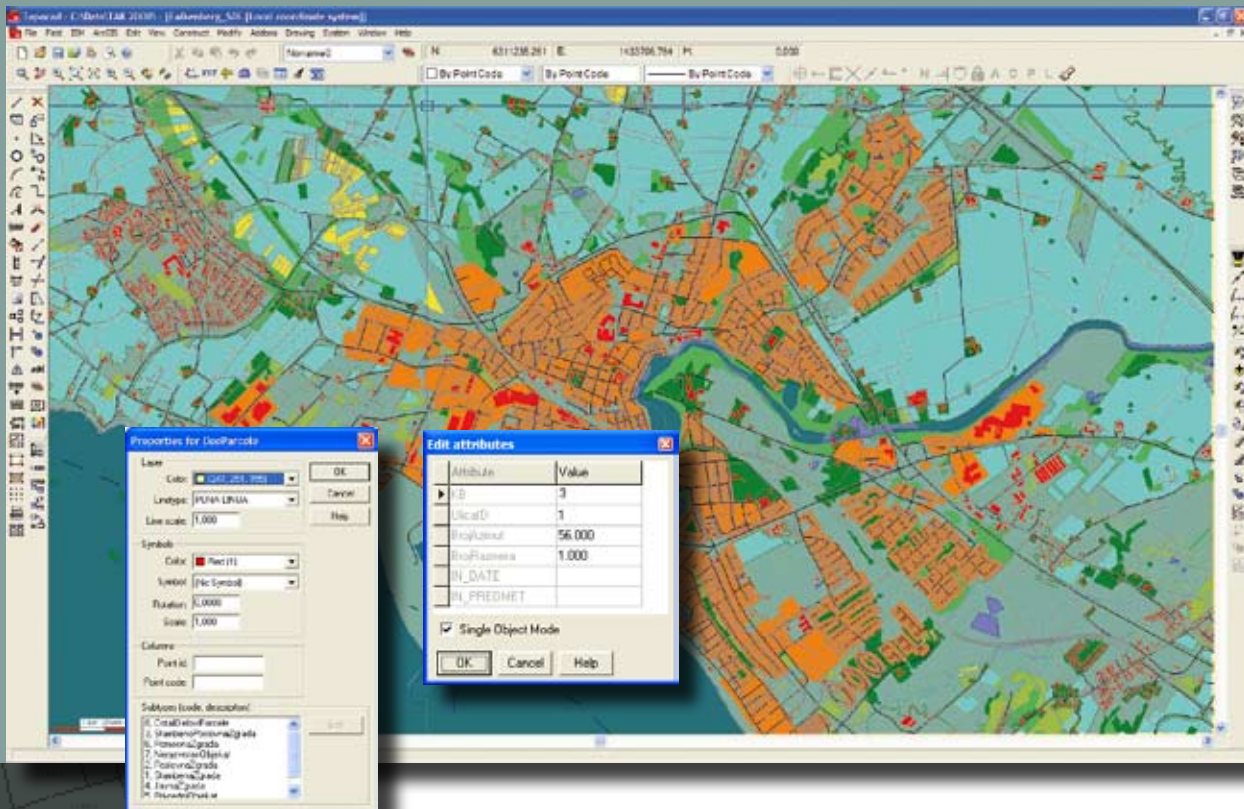


El conector para ArcGIS sirve de adaptor entre Topocad y la plataforma ArcGIS y facilita la comunicación entre ambos sistemas.



Conector de base de datos Topocad - para ArcGIS

Gracias al conector Topocad – para ArcGIS es posible conectar directamente las bases de datos ArcSDE o la base de datos personal Geo con Topocad. Este programa lee y escribe en la base de datos y realiza una transacción larga entre la base de datos y todas las posibilidades de diseño CAD para editar y actualizar los datos. Topocad utiliza también la versión superior con de forma que es posible utilizar, cargar y almacenar versiones diferentes. Si se cambia algo durante las transacciones del usuario, aparecerán mensajes informativos. El plano contiene símbolos, capas, atributos, colores, estilos de líneas y otros datos que se tartan en consecuencia y, además, permite comprobar la veracidad de los datos. Es posible actualizar el mapa con cualquier tipo de dispositivo, ya sea GPS o no, e insertarlo directamente en la base de datos. Para editar el mapa con mayor rapidez, el usuario puede utilizarlo como referencia. El texto y los atributos se tartan tal y como aparecen en la base de datos y éstos últimos se pueden visualizar y editar con el commando de edición de Topocad.

La configuración de Topocad permite editar elementos de dibujo como símbolos, capas, colores y estilos de líneas e incluso presenta la misma vista del mapa ya se esté ejecutando en Topocad o en ArcGIS.

Topocad se utiliza para actualizar o editar mapas así como para realizar impresiones parciales, es decir, mapas de ubicación, detalles de dibujo, o dibujo conforme a obra.

Topocad es compatible con diferentes plantillas de dibujo y cuenta con el formato CAD más completo del Mercado. Topocad permite leer y escribir directamente con ArcSDE en la base de datos conectada o en la bas de datos personal Geo. Topocad utiliza una licencia de ArcEditor (o superior) para el corto período de lectura y escritura en la base de datos personal Geo y ArcSDE.

CHAOS
systems

Topocad puede leer y escribir en la base de datos conectada y/o en la base de datos personal Geo directamente a través de ArcSDE. Topocad utiliza una licencia de ArcEditor (o superior) para el corto período de lectura y escritura en la base de datos personal Geo y ArcSDE. El conector permite que el sistema ArcGIS tenga funciones de diseño CAD.

